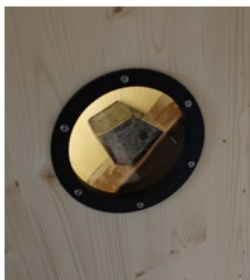




Scénographie
Expositions itinérantes
Modules mécaniques et sensibles



Dossier de références

Juillet 2025

L'ATELIER DE L'OMNIBUS

Place Martin Bret 04130 Volx

444 197 289 00036 - APE9001Z

09 54 29 46 60 - 06 64 04 56 33

mail : contact@l omnibus.net

WWW.LOMNIBUS.NET

Présentation



Depuis 2002, L'Omnibus a conçu et réalisé, dans son Atelier, plusieurs expositions, espaces interactifs et jeux documentaires, au gré de ses "Destinations" et d'autres projets.

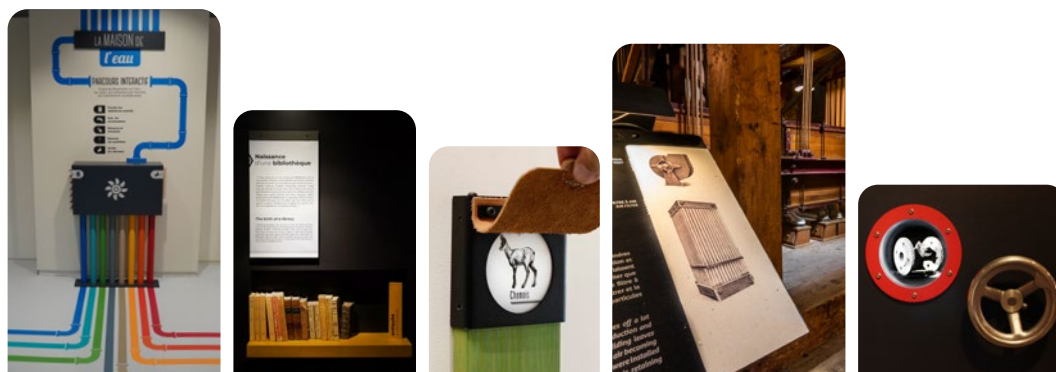
Ces expositions ont été vues dans de nombreux lieux (Cité du Livre d'Aix, Archives Départementale à Marseille, hangar J1 à Marseille, Museon Arlaten à Arles, médiathèques régionales ...).

Ces différents projets nous ont amené à établir des partenariats avec le MuCEM, l'École du Louvre, les Correspondances de Manosque, les Chemins de Fer de Provence, mais aussi des musées, des mairies, des services culturels de collectivités locales et d'autres associations...

Ils nous ont amené à collaborer avec des spécialistes issus d'horizons différents : historiens, sociologues, philosophes, illustrateurs, comédiens, plasticiens ...

Aujourd'hui, nous travaillons aussi sur des aménagements scénographiques pérennes : musées, centre d'interprétations, expositions permanentes. Notre équipe possède des compétences élargies, en terme de création graphique, conception mécanique et ludique, production image et son, scénographie, construction et réalisation, au service de projets variés et innovants.





Musées et expositions permanentes

- Maison du Bois et de la Forêt (2025)
- Trésors Fossiles de Cucuron (2024)
- Écomusée de la Faune (2023)
- Maison de Parc Naturel Régional des Baronnies (2022)
- Musée de l'immortelle (2021)
- Olive museum (2021)
- La Maison de l'eau (2020)
- La Nécropole de L'Abadie (2019)
- Musée Jean Giono, les chemins de l'œuvre (2019)
- Artemisia museum, Musée de l'herboristerie (2018)
- Musée de La Minoterie (2016)

Maison du Bois et de la Forêt

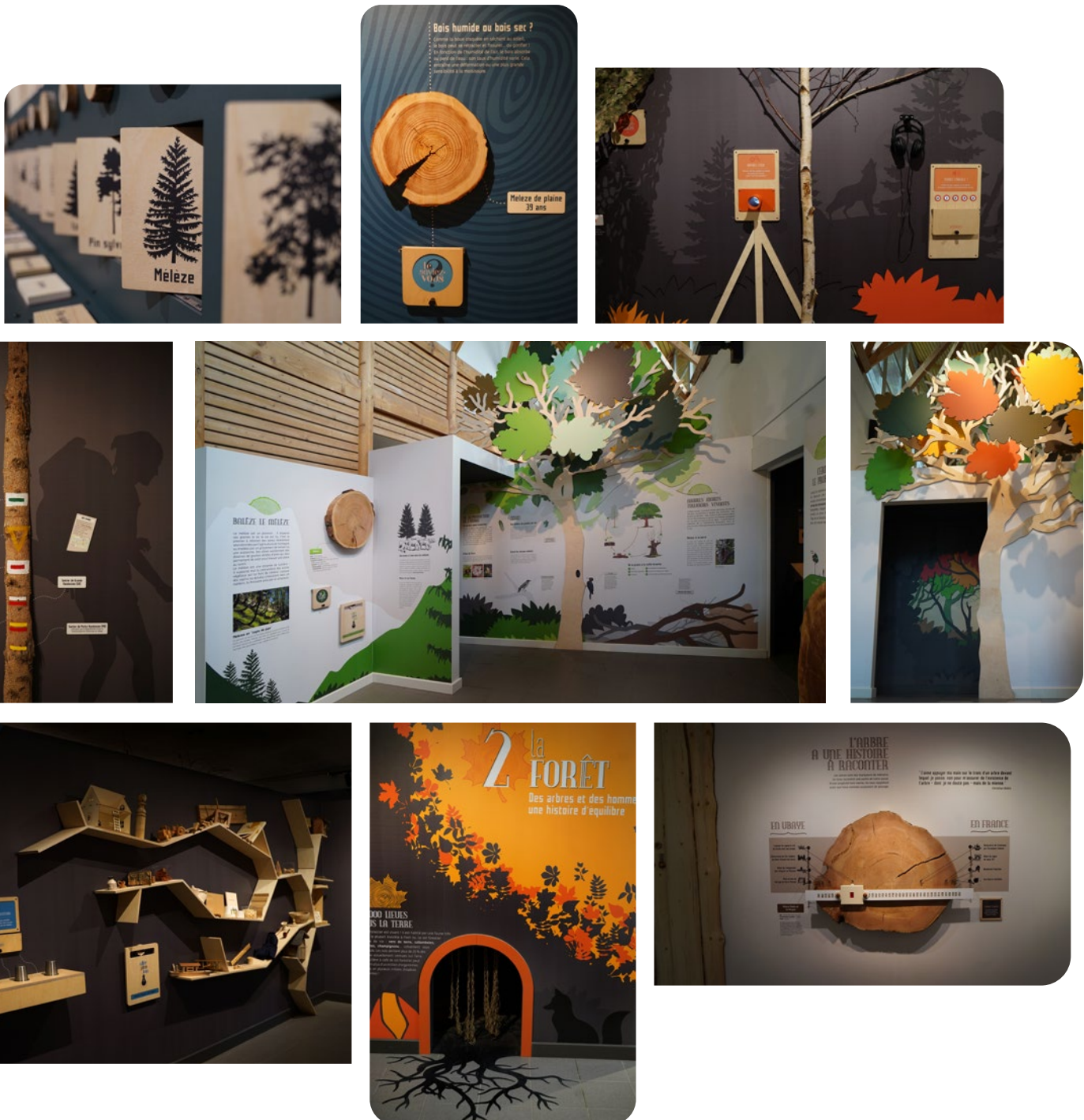
Méolans Revel (04)

.....

Installée dans le bâtiment de Jérôme Voutier évoquant une feuille déposée dans la vallée, l'exposition évoque l'arbre, la forêt, et les métiers associés, marqueurs de la vallée. Un arbre multicolore accueille le visiteur, et l'invite à traverser un sas immersif : animaux, forêt et ciel étoilé. Au long du parcours, il découvre des manips de toute sortes : frise chronologique, laboratoire de la forêt, arbre à trous, xylothèque... Des dispositifs multimédias complètent la visite : cabane à histoire, sons des forêts du monde, lunettes pour pièges photographiques... Un tunnel permet aux plus petits de découvrir le monde souterrain des racines !



Exposition permanente
 Décembre 2024
 Conception / Graphismes / Réalisation
 Budget : 99000€ HT

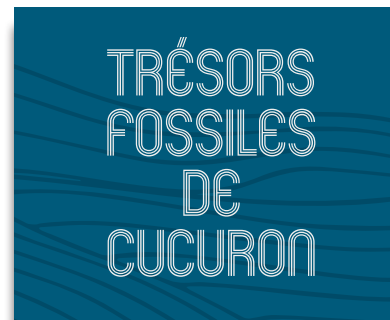


Trésors fossiles de Cucuron

MUSÉE MARC DEYDIER

Cucuron (84)

Aménagement de deux nouvelles salles dans le musée Marc Deydier, en partenariat avec le Parc Naturel Régional du Luberon. L'exposition évoque le temps où la Durance se jetait dans la Méditerranée... à Cucuron ! Mâchoires de requin, os d'hipparions, fossiles en tout genre sont exposés dans des vitrines sur mesure, avec un éclairage spécifique. Des cimaises organisent l'espace. Contre les murs, les impressions sur textiles s'organisent par couches.



Exposition permanente
Juillet 2024
Conception / Graphismes / Réalisation
Budget : 17000€ HT



Le Refuge des Animaux

ECOMUSÉE DE LA FAUNE

St-Léger-les-mélèzes (05)

.....



Conception et réalisation de la nouvelle scénographie du musée, sur un programme muséographique conduit par Marie Voillemot - GSA.

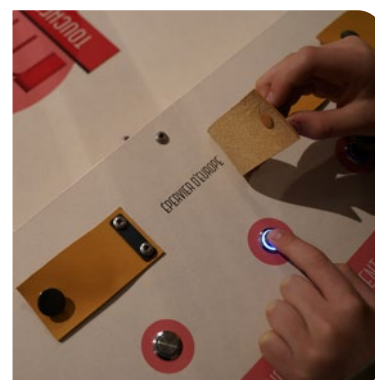
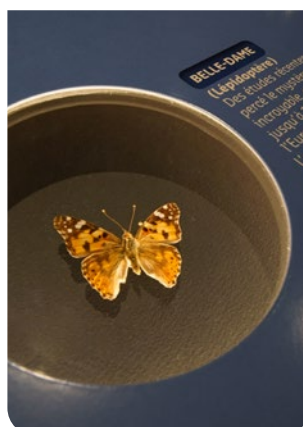
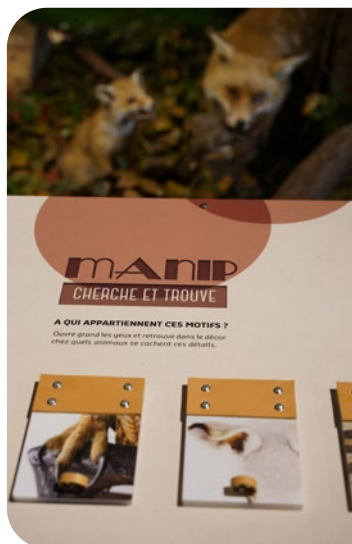
Mise en valeur de la collection d'animaux naturalisés, création de manipulations à destination d'un public familial, organisation d'un jeu de piste au sein du parcours. Création lumière de Ugo Cerina – agence Reliefs.

Exposition permanente

Février 2023

Conception / Graphismes / Réalisation

Budget : 37000€ HT



Maison du Parc

Parc Naturel Régional des Baronnies

Conception et maîtrise d'œuvre de l'exposition permanente de la Maison du Parc. En sept chapitres, les éléments clés du territoire sont présentés. Le bardage à claire-voie, en frêne, habille les murs et le plafond. Des étagères présentent des objets riches de sens.



Exposition permanente
 Juillet 2022
 Conception / Graphismes / Maîtrise
 d'œuvre
 Budget global : 50 000 € HT



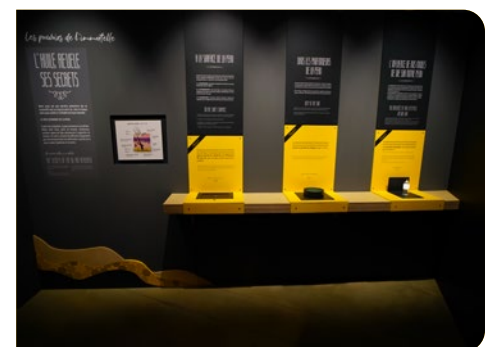
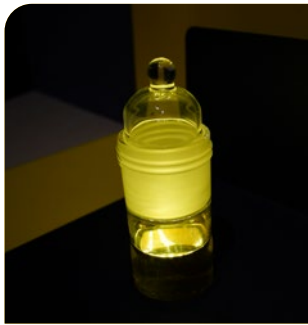
Musée de l'immortelle

Ghisonaccia – Corse

Conception et réalisation de la scénographie du musée de l'immortelle, dont l'huile essentielle a de nombreuses vertus. Parmi les montagnes corses, la culture de ces fleurs jaunes devient un motif récurrent du projet scénographique. Le mur interactif décrit le principe de la distillation. Diverses manipulations permettent de sentir et voir...



Exposition permanente
Ghisonaccia, Corse - mai 2021
Museographie (Azimuse)
Conception/Réalisation/Graphisme
Budget : 55 400€ HT



OLIVE MUSEUM

Stella Croatica - Klis (Croatie)

Conception de la scénographie du musée de l'Olivier pour Stella Croatica, producteurs en Croatie. 4 couleurs déterminent des espaces liés à l'histoire, la culture, la récolte et l'utilisation de l'huile d'olive. Les agencements mettent en avant des objets, des images, des matériaux.



Musée
Klis, Croatie - mai 2021
Conception / Graphismes
Surface : 120m²
Budget: 150 000€ HT



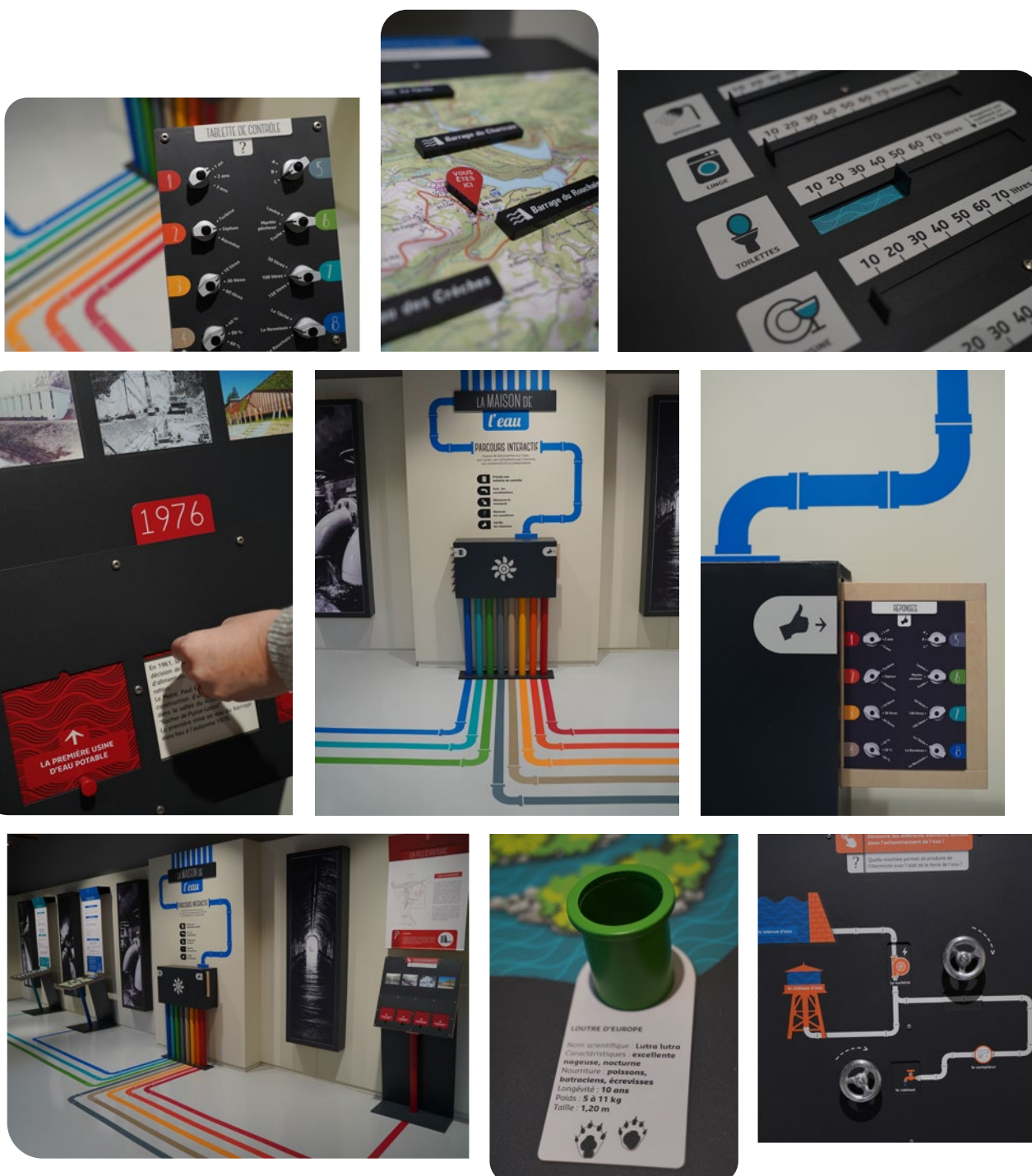
La Maison de l'eau

Roanne-Renaison (42)

Huit installations interactives proposent à tous les publics, et notamment au plus jeune, une sensibilisation autour de l'eau, de sa protection, son recyclage, et de ses milieux naturels. Muni d'une « tablette de contrôle » mécanique, le visiteurs découvre, manipule et s'interroge. Pour retrouver son chemin, il suit les tuyaux colorés, au sol, sur les murs, le long des manip'.



Exposition permanente
 Barrages de Renaison - Nov 2020
 Conception / Graphisme / Réalisation
 Surface : 70m2
 Budget : 27 000€ HT



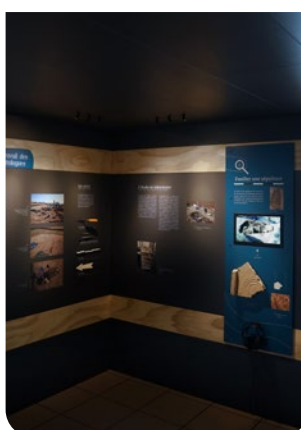
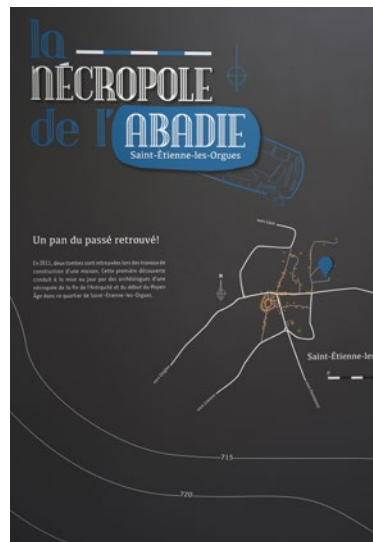
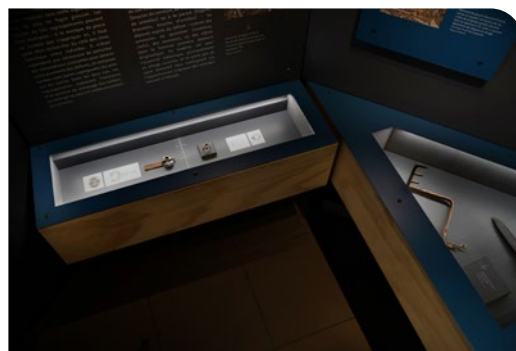
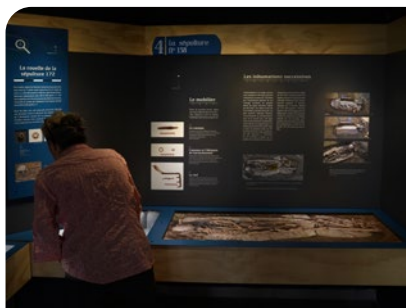
La Nécropole de l'Abadie

Un pan du passé retrouvé - St-Etienne (04)

Au sein de l'espace communal qui abrite la médiathèque, l'auditorium et l'office de tourisme, création d'un espace permanent d'exposition consacré à la fouille archéologique d'une nécropole du V^e siècle. La scénographie se réfère aux outils et techniques de la topographie et de l'archéologie : courbes de niveau, repères et mires sont à l'origine du choix des matériaux et des graphismes.



Exposition permanente
 Médiathèque de St-Étienne-les-Orgues
 Sept 2019
 Conception scéno / Graphisme / Réalisation
 Surface : 20m2
 Budget : 19 600€ HT



Musée Jean Giono

Les chemins de l'œuvre

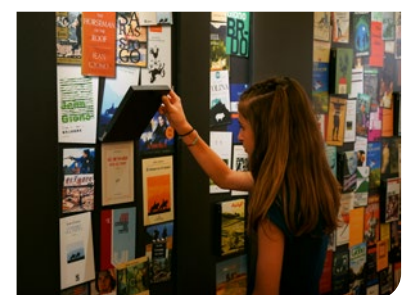
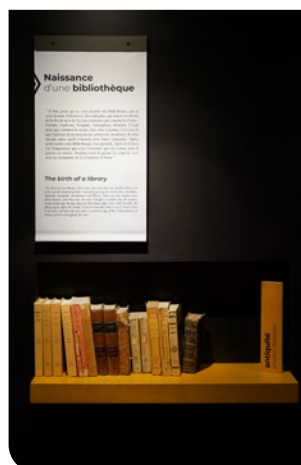
Le musée Giono occupe le rez-de-chaussée de l'hôtel Raffin, face à la vieille ville de Manosque. Les sols sont en tomettes, et les murs ornés de moulures et de bas-reliefs.

La scénographie intègre une architecture moderne à l'édifice. Des cubes sombres permettent d'organiser la circulation parmi les huit séquences du musée. Des dispositifs visuels originaux ponctuent la visite : stéréoscopie, douches sonores, mur d'image...



Exposition permanente
Hotel Raffin - Manosque
Été 2019

Conception scénô / Réalisation / Graphisme
Surface : 150m²
Budget Scéno + Boutique : 65 000€ HT



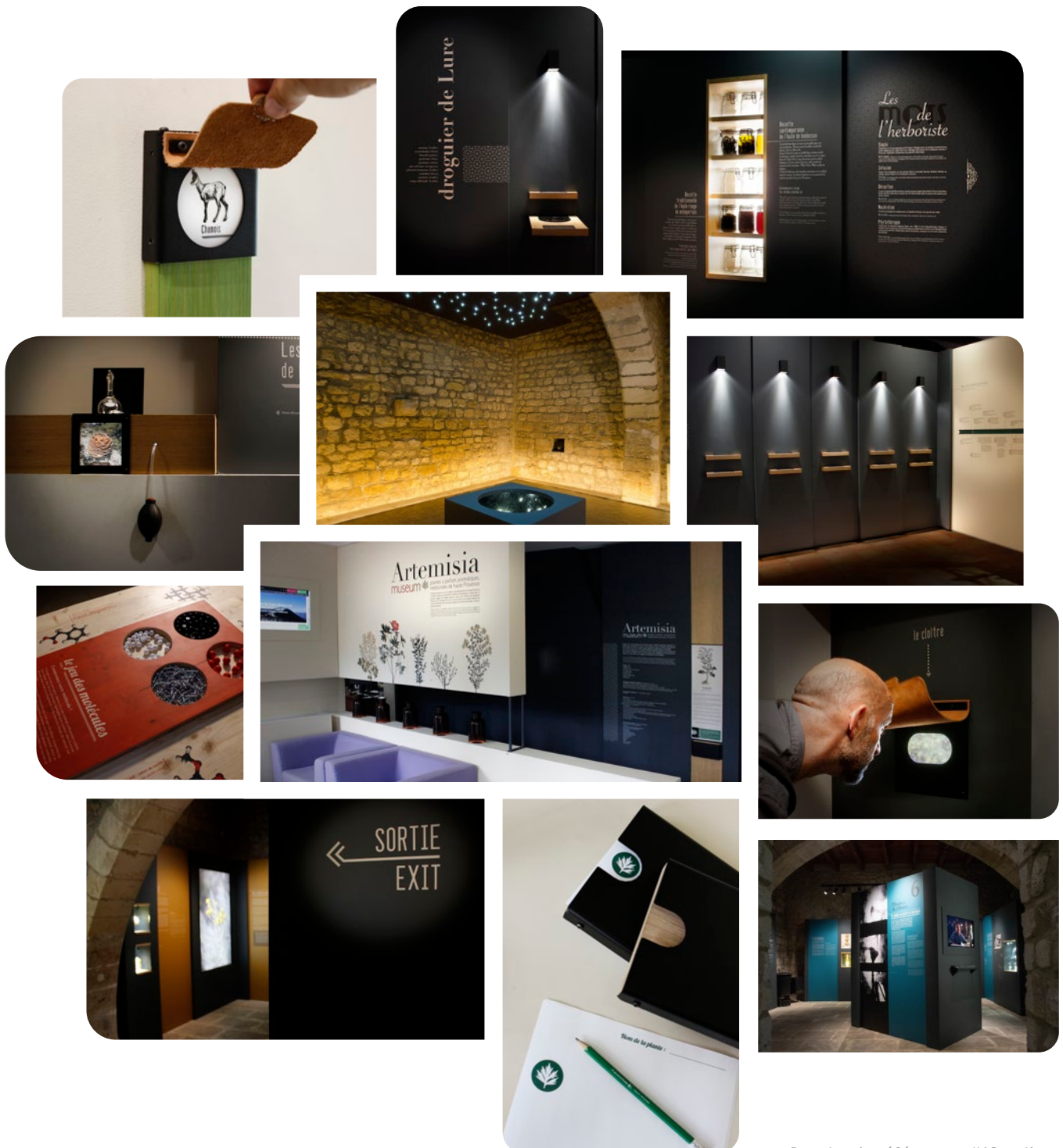
Artemisia museum

Musée de l'herboristerie - Forcalquier

La scénographie déploie sur 7 chapitres un parcours dédié à la découverte des plantes à parfum, aromatiques et médicinales de la montagne de Lure. Des dispositifs multimedia et olfactifs animent la visite. Un parcours spécifique propose au jeune public de constituer son herbier. Un ciel étoilé, dédié au conte, clot la visite.



Exposition permanente
 Couvent des Cordeliers, Forcalquier - 2017/2018
 Conception / Réalisation / Graphismes
 Surface : 350m2
 Budget total Sceno + Eclairage: 115 000€ HT



Musée de La Minoterie

La Mure/Argens (04)

.....

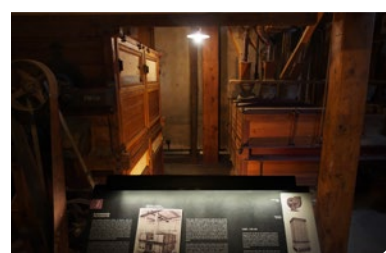
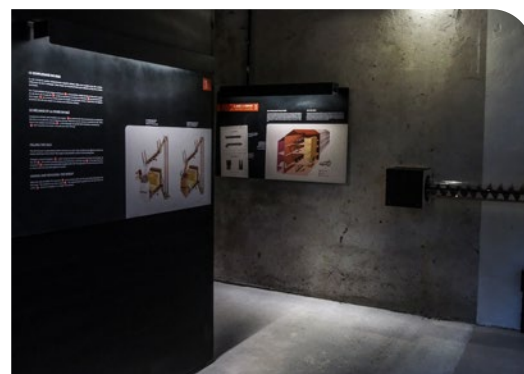
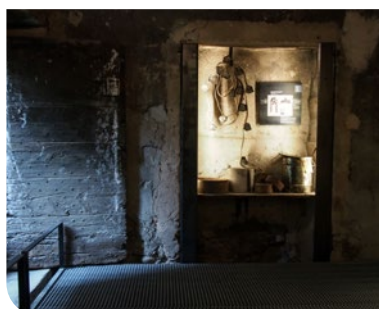
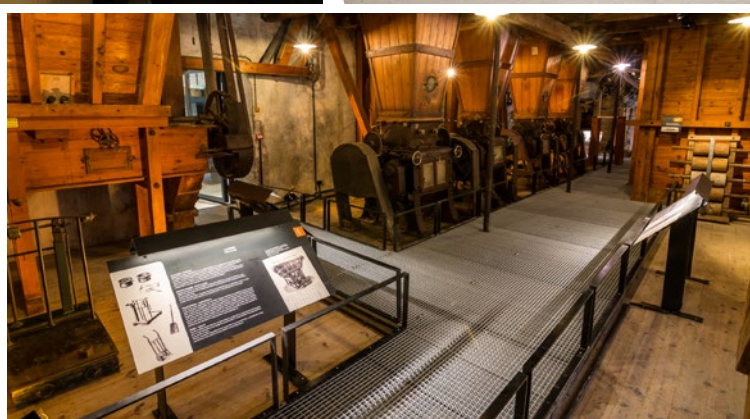
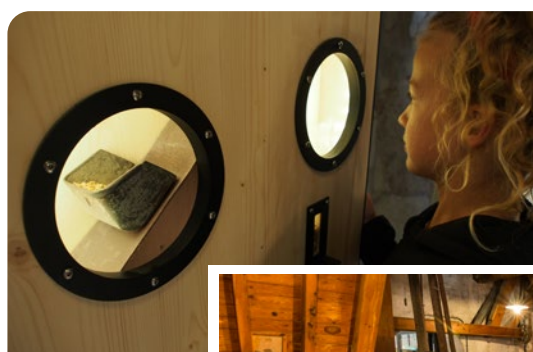
Scénographie et réalisation de modules manipulables pour le musée de la Minoterie de la Mure/Argens.

Bois, métal, verre, soie, cuir... Les pupitres laissent toute leur place aux machineries et aux objets nécessaires à la fabrication de la farine, disposées sur 4 étages.

Dans les espaces libres, les contenus audios, iconographiques et textuels s'intègrent au bâti.



Exposition permanente
La Mure / Argens (04)
Automne / hiver 2015-16
Conception scéno / Graphisme /
Maîtrise d'œuvre
Surface : 1000 m2
Budget Total : 92 000 € HT



Musée de la Distillerie

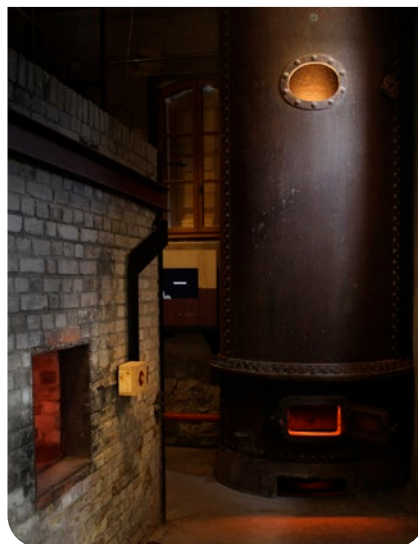
Secrets de Fabriques - Barrême

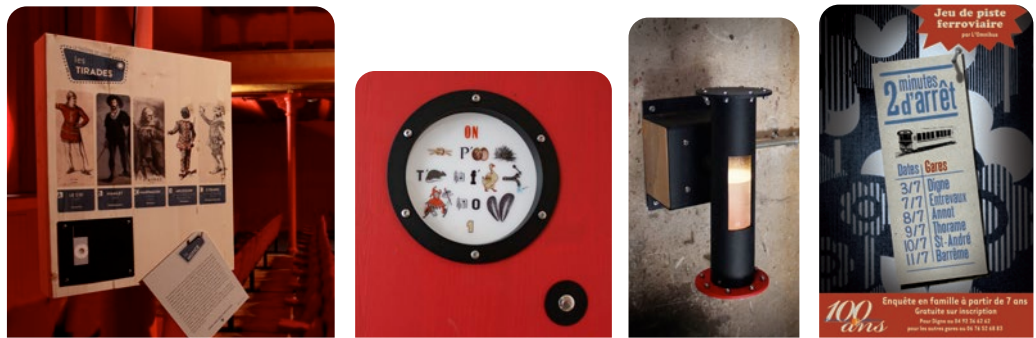
.....



Réhabilitation de l'ancienne distillerie de plantes à parfum. Le parcours évoque les aspects historiques et techniques de cette production, et ouvre sur les questionnements économiques et écologiques contemporains. Le visiteur suit la ligne métal à travers les différents espaces, et le «contacteur» lui donne accès à différents contenus.

Exposition permanente
Barrême (04)
Automne / hiver 2014-15
Conception scéno / Graphisme / Maitrise d'œuvre
En partenariat avec Dodeskaden
Surface : 300 m²
Budget total: 87 500€ HT





Parcours interactifs - Modules

- Théâtre de Samat (2016)
- Modules mécaniques de la Minoterie (2016)
- Modules mécaniques de la Distillerie (2015)
- 2 minutes d'arrêt (2011)

Des plantes dans tous les sens

Musée de la Distillerie – Barrême (04)

.....

Conception, réalisation et pose de manipulations interactives en extérieur, dans le jardin du musée. Ces modules interrogent le visiteur sur la manière dont les 5 sens sont mobilisés quand il s'approche d'une plante à parfum. Le contacteur, disponible à l'accueil, permet d'ouvrir le capot de chaque module. A l'intérieur, une manip différente à chaque fois.



Exposition permanente

Juillet 2023

Conception / Graphismes / Réalisation

Budget : 4200€ HT



Théâtre de Pertuis

Journée du patrimoine 2016

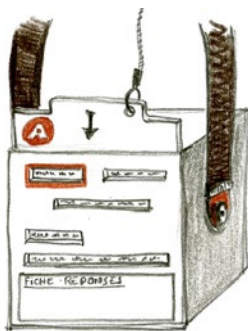
Conception et réalisation d'un jeu de piste sur le théâtre de Pertuis inauguré durant les journées du Patrimoine 2016. A l'aide d'une tablette réversible et guidé par un plan, le visiteur déambule dans les différents espaces du théâtre afin d'y retrouver des stations: les « tirades », la « régie », les « costumes »...

Pour découvrir le fonctionnement de chaque module, le visiteur se saisit de la Notice, et la glisse dans sa tablette, coté métal ajouré. Il manipule ainsi huit modules ludiques et documentaires, autour de l'univers et de l'histoire du théâtre.



Jeu de piste interactif et documentaire
Automne 2016

Conception / Réalisation / Graphisme
Budget: 8 000€ TTC

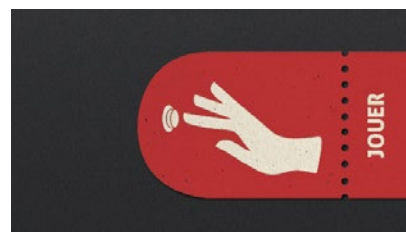


Modules mécaniques

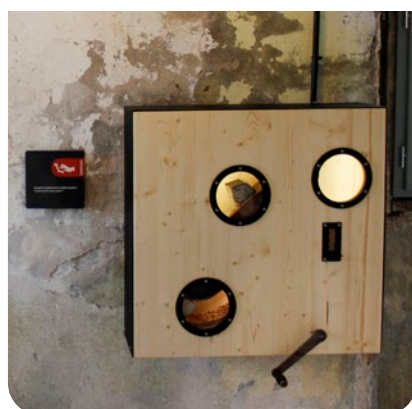
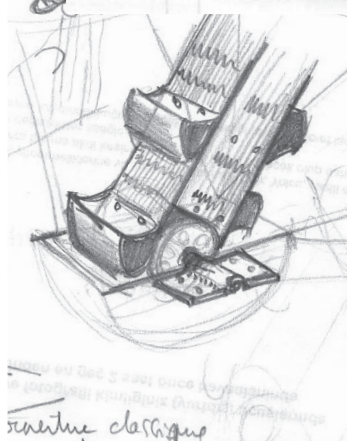
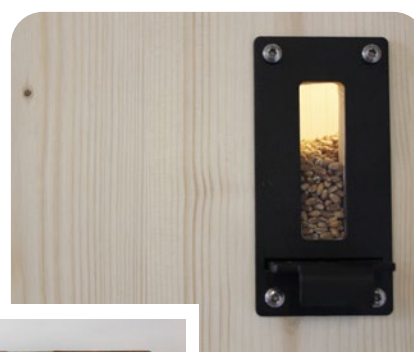
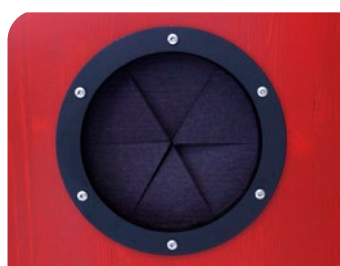
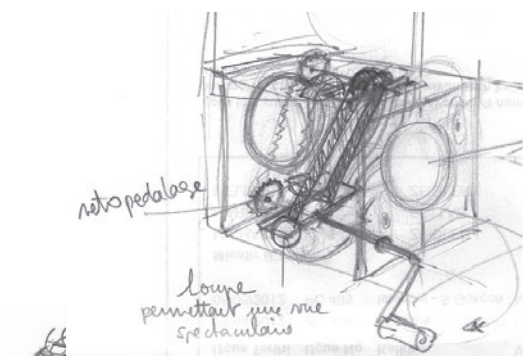
Musée de la Minoterie - La Mur / Argens (04)

La vis sans fin et la courroie à godets illustrent les déplacements du blé dans la minoterie: mouvement horizontal ou vertical. Tous les visiteurs peuvent actionner la manivelle, la tirette ou le volant.

A l'étage supérieur, le «planschter au rebut» a été réaménagé pour proposer sept manipulations et images, sous la formes de volets, de rébus, de textures retroéclairées, et d'objets à toucher.



Installation permanente au sein du Musée de la Minoterie
Printemps 2016
Conception / Réalisation
Budget: 15 000€ HT



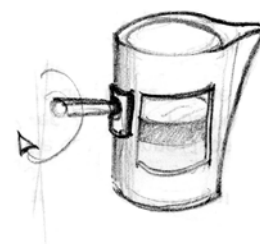
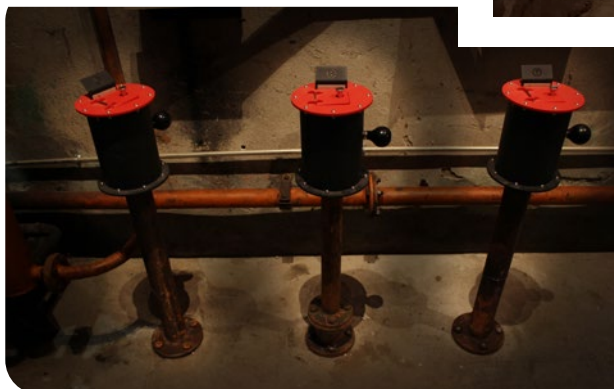
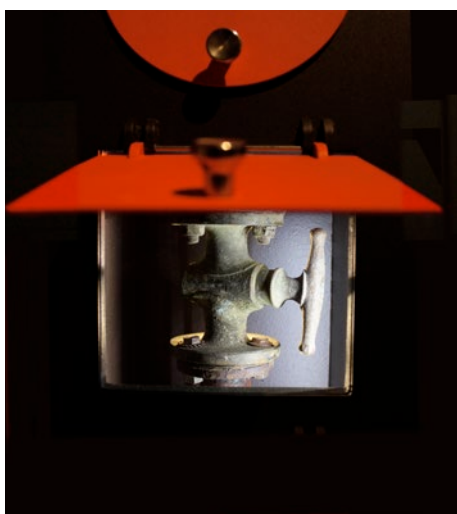
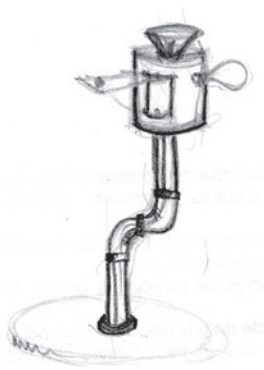
Modules mécaniques

Musée de la Distillerie de Barrême

À travers quelques manipulations simples, le public est invité à regarder, sentir, découvrir de manière originale les objets et les odeurs de la Distillerie. Les modules de senteurs, l'essencier et la galerie mécanique s'adressent à tous les publics et en particulier les plus jeunes. Réalisé avec le soutien de l'Occitane.



Installation permanente au sein du Musée de la Distillerie Barrême (04)
Printemps 2015
Conception / Réalisation
Budget: 10 000€ HT



2 minutes d'arrêt

Jeu de piste ferroviaire - Le Chemin de fer de Provence reliant Nice à Digne, appelé aussi «Train des Pignes», a fêté ses 100 ans en juillet 2011. A cette occasion L'Omnibus a conçu un jeu de piste familial se jouant dans les gares du parcours et traitant de l'histoire et du quotidien de cette ligne. Sous forme d'enquête à élucider, dans un univers au style des années 80, Jojo et le «chef» vous aideront à retrouver la piste d'un mystérieux personnage.



Jeu de piste en famille
Gares du parcours de la ligne
Année 2011
Conception jeu et scéno /
Réalisation / Graphisme
Budget : 10 000 € HT

La Provence
ALPES
MERCREDI 11 MAI 2011

Évènements étranges en gare d'Annot

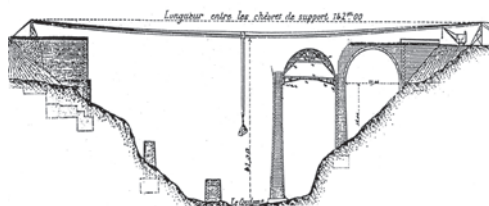
La ligne ferroviaire reliant Nice à Digne-Buis, et circule le fameux « train des pignes », a été le théâtre d'événements inhabituels ce mardi 30 mai. A 17h15, l'autotrain SV XXI est parti comme d'habitude en gare de Nice, conformément à l'heure prévue. A son bord, nombreux de lycéens vont passer les rataplanes d'épreuves du bac, mais aussi comme d'habitude des touristes, des étudiants, de nombreuses personnes allant simplement retrouver leur deux roues.

Même si nombre de passagers se servent de ce train comme train de bus, et descendent aux arrêts de La Madeleine, L'Espérance, Calmann-Lévy... nombreux sont ceux qui continuent plus loin. Le train a ainsi pu passer normalement sa route jusqu'à Saint-Martin du Var. La Tôle, puis c'est arrivé aux côtés des Alpes de Sud à Puget-Théniers, pour arriver finalement Annot à l'heure prévue, 19h08.

C'est là que les événements se sont produits. Les sont dévoilés apparemment sans fait notables. Mais à redémarrer, plusieurs passagers auraient clamé soudain de quoi pour courir dans le sillage. Il est d'ailleurs, et le train se serait brutalement arrêté à l'instant. L'incident, « fait bizarre » selon un témoin vers le wagon, le train s'arrêtait, s'arrêtait soudainement, le conducteur avait sorti de sa cabine pour coupable d'avoir tenté de se suicider. Elle avait et disparu tel un volonte dans la pénombre de la nuit.

Pour élucider ce mystère, les départements de puget-théniers ont été mis sur enquête, mais le Comiteo des touristes qu'elle sera longue et difficile. - O.F

Le Nice - Digne en gare d'Annot



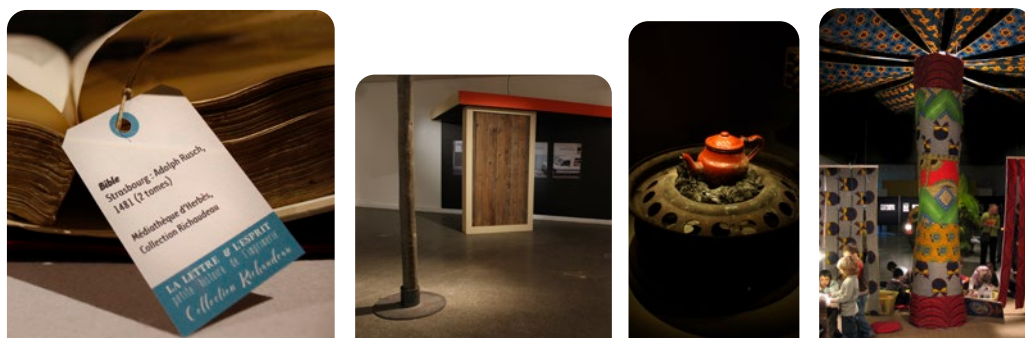
Otto Focus

Photographe

Labo photo et prise de vue
Reportage

31 rue Nadar
06000 Nice

Tel 06 64 04 56 33 - ottofocuspignes.fr



Expositions temporaires

- En forêt (2025)
- Enfants de la réclame ! (2024)
- L'Olivier notre arbre (2023)
- La nuit démesurée (2022)
- La lettre et l'esprit (2017)
- A la gitane (2013)
- Un lieu des liens (2011)
- L'Arbre de MaBuela (2008)

En forêt

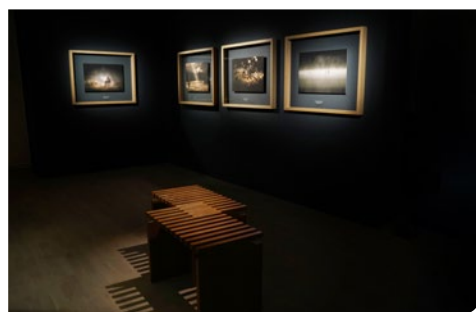
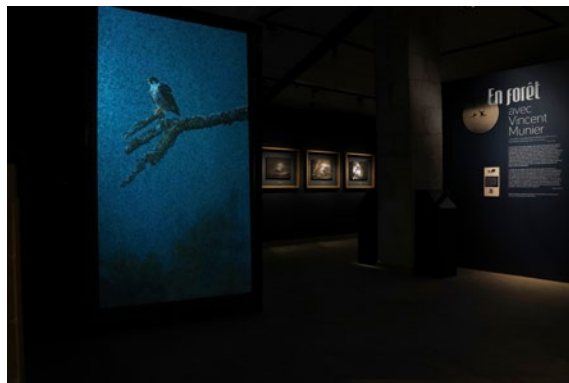
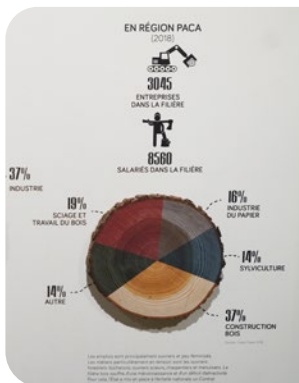
Prieuré de Salagon - Mane (04)

.....

L'exposition aborde les rapports de l'homme à la forêt, depuis le début de son exploitation, jusqu'à aujourd'hui, dans des formes modernes de protection et de lien avec la nature. Au cours du parcours, des outils de médiation originaux ont été travaillés avec l'équipe du musée : stéréoscopie, calligraphie, jeux et manipulations variées.... Des modules audiovisuels articulables permettent de découvrir le travail d'Eric Pons. A la fin de parcours, une salle plus immersive laisse toute sa place au travail du photographe Vincent Munier.



Exposition temporaire
juillet 2025 - avril 2027
Conception / Graphismes / Réalisation
Budget 39000 HT



Enfants de la réclame !

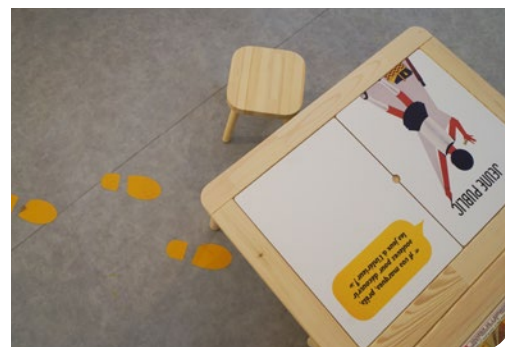
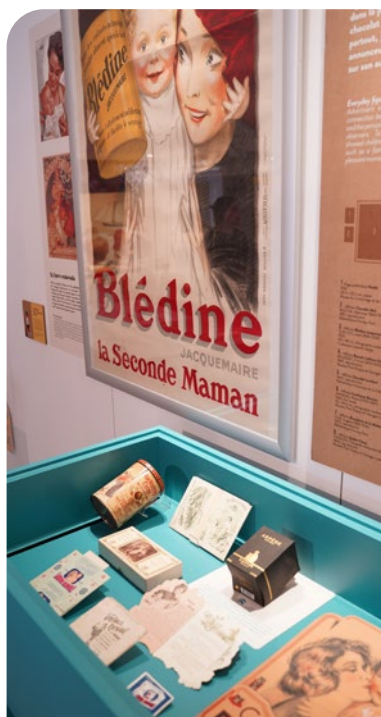
Musée du cartonnage et de l'imprimerie - Valréas

Conception et réalisation de l'exposition temporaire consacrée à l'histoire de la publicité enfantine. La scénographie se déploie dans la salle d'expo temporaire de 90m2 environ. Elle utilise le carton plat pour les impressions et des caisses en carton pour créer des espaces. Des pas au sol guident le jeune visiteur vers un parcours spécialement imaginé pour lui. Un espace à part évoque un salon des années 50...



Exposition temporaire
Mars 2023

Conception / Graphismes / Réalisation
Budget : 10000€ HT

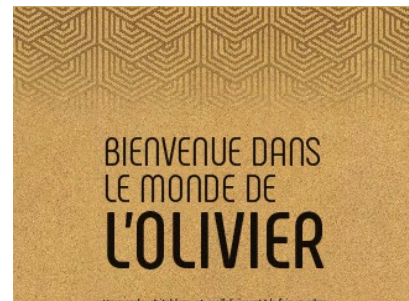


L'Olivier, notre arbre

Prieuré de Salagon - Mane (04)

.....

Conception et réalisation de l'exposition temporaire 2023/2025 consacrée à la place de l'olivier dans le monde contemporain. Quatre espaces donnent l'occasion de voyager dans les représentations passées, actuelles et futures de l'olivier, arbre emblématique. La scénographie déborde des cimaises pour s'installer à l'horizontale, le long de podium, table, socles... Un arbre fantasmé illustre la manière dont l'olivier devient décor.



Exposition temporaire

Mai 2023

Conception / Graphismes / Réalisation

Budget : 37000€ HT



La nuit démesurée

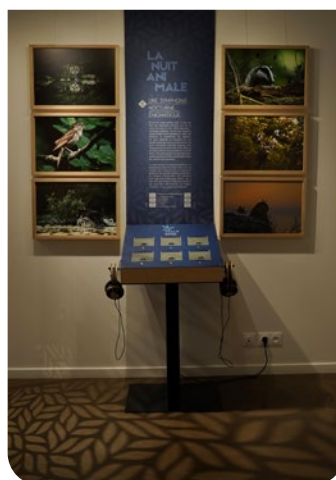
Parc Naturel Régional des Baronnies

.....

Scénographie de l'exposition temporaire *La Nuit Démesurée* à partir du travail muséographique orchestré par Caroline Impergre (Agence Azimuse). Cette exposition propose une exploration de la nuit dans les Baronnies guidé par Jean Giono. Un ensemble de briques de bois peut s'agencer selon les besoins. Ici, elles forment le Phare Nocturne, au cœur de l'exposition. La fibre optique invite les étoiles. A l'extérieur du Phare, le papier découpé évoque le sous-bois. Conception et maîtrise d'œuvre des éléments d'agencements, des modules manipulables, de l'éclairage (avec Ugo Cerina – Agence Reliefs).



Exposition temporaire
Juillet 2022
Conception / Graphismes / Maîtrise
d'œuvre
Budget global : 50 000 € HT



La lettre & l'esprit

Histoire de l'imprimerie - Manosque

Cette exposition retrace l'histoire du livre imprimé au XVe et XVIe siècles à travers quelques unes des plus belles pièces de la collection Richaudeau. Elle est enrichie des nombreux prêts de l'Imprimerie nationale. La scénographie évoque l'encre, à travers l'utilisation d'un matériau récurrent teinté en noir dans la masse. L'étiquette – utilisée dans des systèmes d'archives – sert de cartel aux livres et aux objets exposés.



Exposition temporaire
Médiathèque d'Herbès Manosque
Hiver 2017
Conception scénographique / Graphisme / Réalisation
Surface : 250m²
Budget : 3 775€ HT



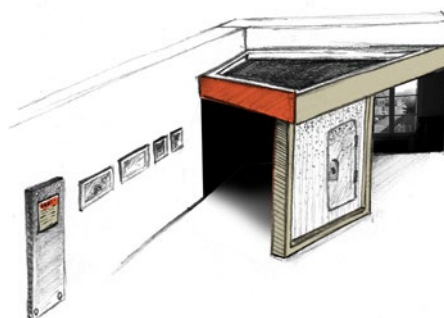
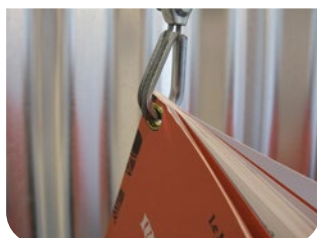
“A la gitane”

Habiter, travailler, échanger, parler, vivre ensemble, être femme, cuisiner... autant de verbes qui racontent ce qu'est être un Gitan aujourd'hui, entre saveurs du passé et réalité d'un groupe au sein de la société contemporaine. Un projet en partenariat avec le musée d'ethnographie des Bouches-du-Rhône et l'association Petit à Petit.



Exposition tout public
Hangar du J1, Marseille
Espace Van Gogh, Arles
Février – Décembre 2013
Conception scéno / Réalisation
Surface : 70 m² et 150 m²
Budget : 27 000€ HT

Vivre en communauté

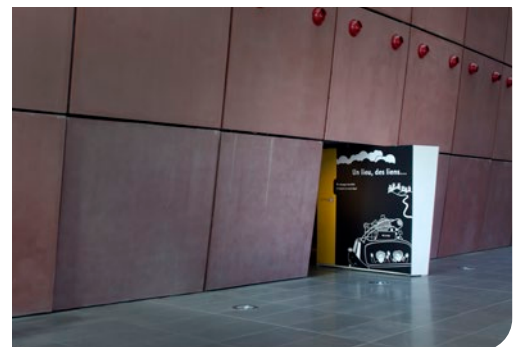
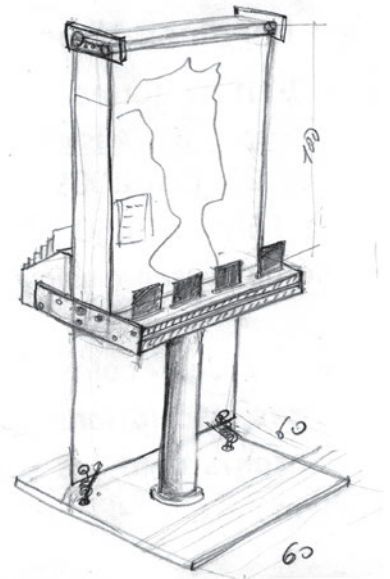


Un lieu, des liens...

Que signifie le mot « bled », en France, en 2011 ? Un mot mal défini, un lieu éloigné, celui d'où l'on vient, auquel on aspire, un endroit fantasmé. Cette exposition est un voyage à travers le mot bled, parmi les histoires qui relient l'homme à son lieu d'origine.



Exposition tout public
ABD Gaston Defferre, Marseille
Janvier – Avril 2011
Conception expo et scénario /
Réalisation / Graphisme
Surface : 300 m²
Budget : 48 000 € HT

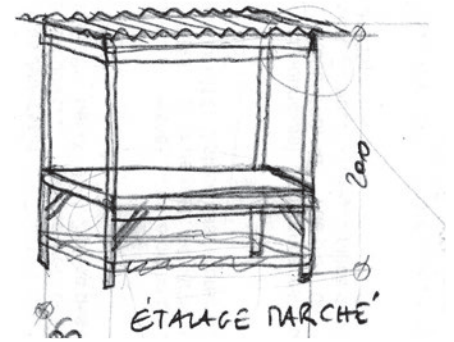
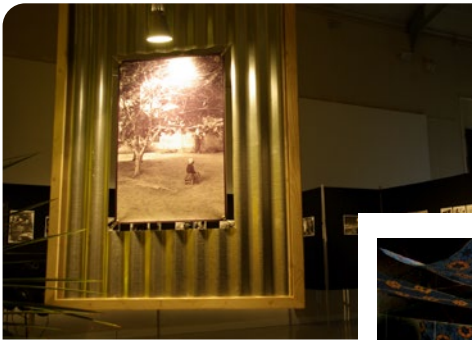


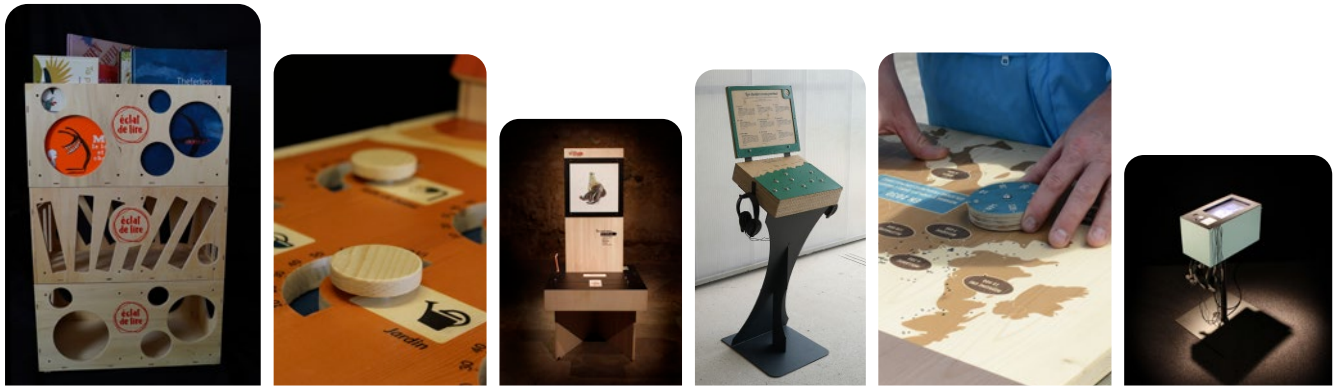
L'Arbre de Ma Buela

Exposition interactive sur les quartiers populaires de Pointe Noire, Congo. Un arbre à palabres multicolore et sonore abrite le marché, le réparateur de pneus, une place où l'on joue de la musique et aux dames, des modules interactifs et une tente musicale...



Exposition jeune public
Cité du Livre d'Aix en Provence
Décembre 2008 – Janvier 2009
Conception expo et scén /
Réalisation
Surface : 350 m²
Budget : 12 000 € HT





Expositions itinérantes - Stands

- Où vas-tu berger.e ? (2025)
- Bornes sonores “Les chemins nous parlent” (2023)
- Stand Valeurs Parc (2023)
- Totem de diffusion (2022)
- Praxinoscope (2022)
- Bibliothèque de rue (2021)
- Économisons l’eau (2018)
- Quand les pinceaux s’en mêlent (2017)

Où vas-tu berger.e ?

Exposition itinérante

#1 Musée de la Camargue

Élaborée par l'équipe de la Maison de la Transhumance, l'exposition évoque les enjeux contemporains autour du métier de berger : le rapport à l'animal, les questions liées au tourisme, à la prédation, à l'antisépécisme... La scénographie utilise l'esthétique de la palette et de la caisse de bois brut. Elles permettent de disposer une grande variété de supports : panneaux de carton alvéolaire ou de MDF teinté dans la masse, bornes d'écoutes, objets... Une borne interactive permet de découvrir le monde des bergers d'aujourd'hui.

OÙ
VAS-TU
BERGER.E ?
TRANSHUMANCE ET SOCIÉTÉ

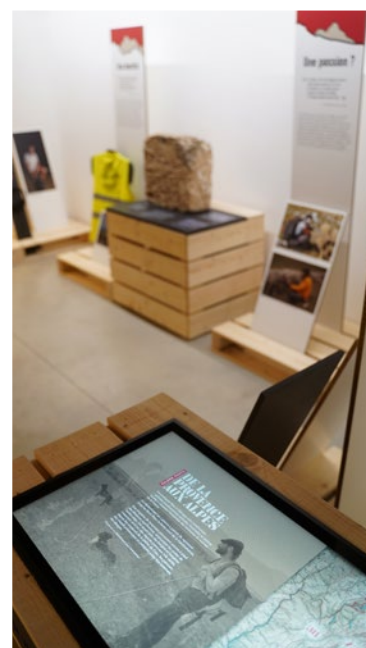
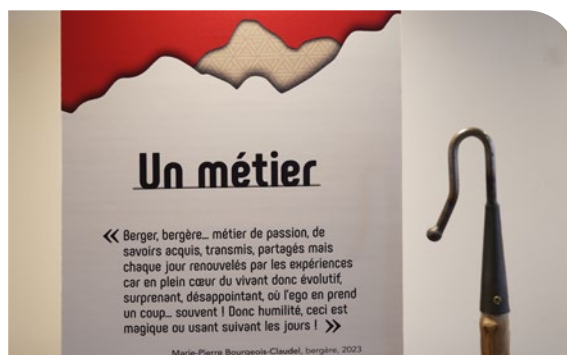


Exposition itinérante

Avril 2025

Conception / Graphismes / Réalisation

Budget : 35000€ HT



Milieu Mélo

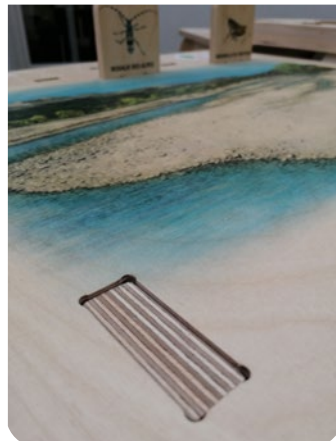
Parc Naturel Régional des Baronnies Provençales

.....

Conception et réalisation d'un mobilier de jeu autour de la découverte des espèces d'animaux et de plantes et de leurs milieux. Le mobilier articule des plateaux de jeu et des triangles où déposer les pièces. Les pièces s'encastrent sur les plateaux : il faut associer chaque espèce à son milieu. Le mobilier est entièrement démontable à l'aide d'un clé à lène. Il peut être installé dans des lieux variés, à l'intérieur ou à l'extérieur.



Mobilier itinérant
Février 2024
Conception / Graphismes / Réalisation
Budget : 5000€ HT

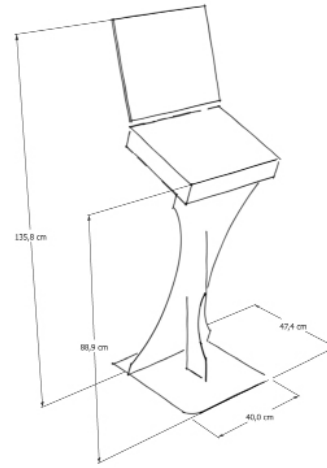


Les chemins nous parlent

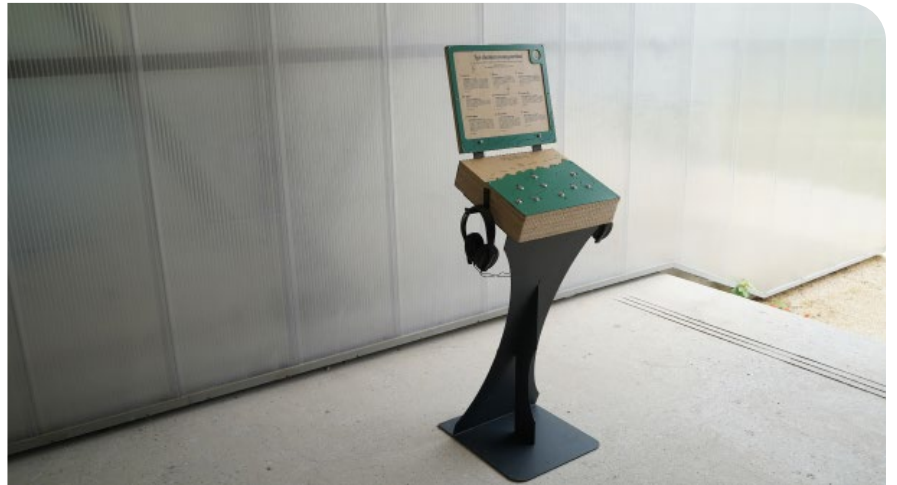
Bornes sonores - Interparc PACA

.....

Conception et réalisation de 4 bornes d'écoutes proposant une série de 18 podcasts réalisés par Chloé Sanchez sur le territoire des Parcs Naturels Régionaux de Provence-Alpes-Côtes d'Azur. Ces bornes itinérantes, fonctionnant par paire, nous font découvrir des montages sonores aux ambiances travaillées, sur les secrets et les trésors du patrimoine culturel régional



Bornes d'écoutes itinérantes
Interparc PACA
Juin 2023
Conception / Réalisation
Budget 7 000€ HT



Valeurs Parcs

Stand itinérant - Interparc PACA

Conception et réalisation d'un stand composé de plusieurs modules de présentation et de cuisine. Ils sont articulables entre eux. Les modules principaux sont munis d'une roue (rappelant la brouette) facilitant ainsi leur installation in situ.



Mobilier itinérant
Interparc PACA
Conception / Réalisation
Budget : 8350€ HT



Totem de diffusion

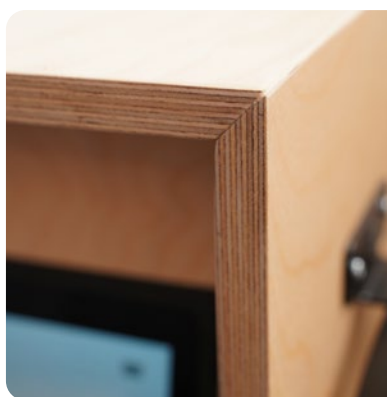
Mobilier itinérant Les Vents Nouveaux

.....

Conception et réalisation d'un mobilier itinérant de diffusion des films réalisés dans le cadre du projet Les Vents Nouveaux, autour de la transition dans le Luberon (écologie, citoyenneté, énergie, solidarité). L'écran tactile invite le visiteur à explorer les différents courts métrages. Le mobilier associe éléments contemporains et de récupération.



Mobilier itinérant
Maison du Parc du Luberon – Apt (84)
Juillet 2022
Conception / Réalisation / Graphismes
Budget : 4000 € HT

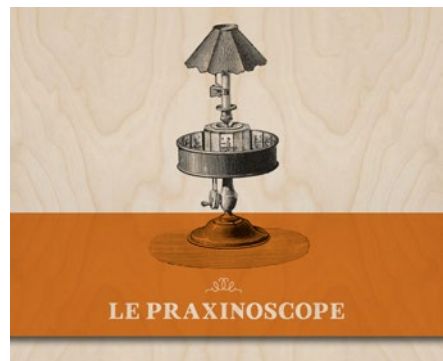


Praxinoscope

Cinéma le Cigalon - Cucuron

.....

Conception (à partir des recommandations du cinéma de L'Alhambra à Marseille) et réalisation d'un praxinoscope, jouet optique du pré-cinéma, qui permet d'animer une suite d'images. Une série de miroirs reflète les dessins ou les photogrammes, et le cerveau fait le reste. Ce mobilier est utilisé dans le cadre d'ateliers d'initiation à l'image animée.

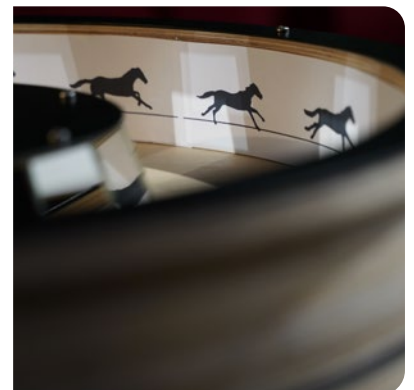
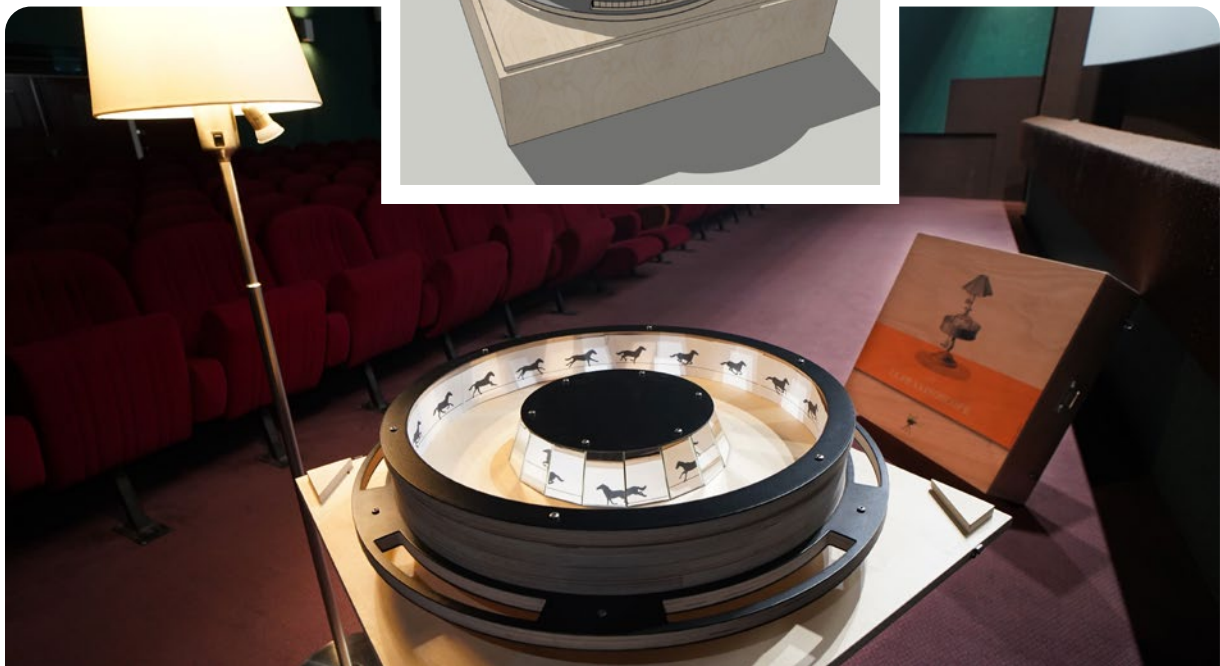
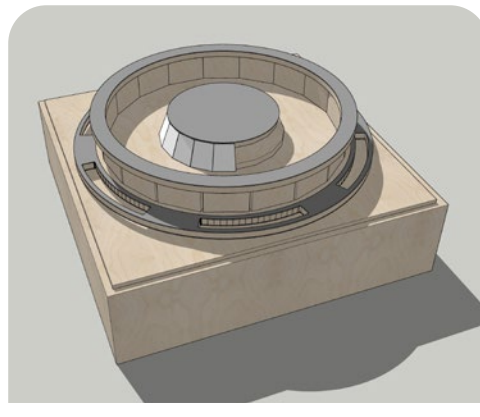


Mobilier itinérant

Février 2022

Conception / Réalisation / Graphismes

Budget : 1200 € HT



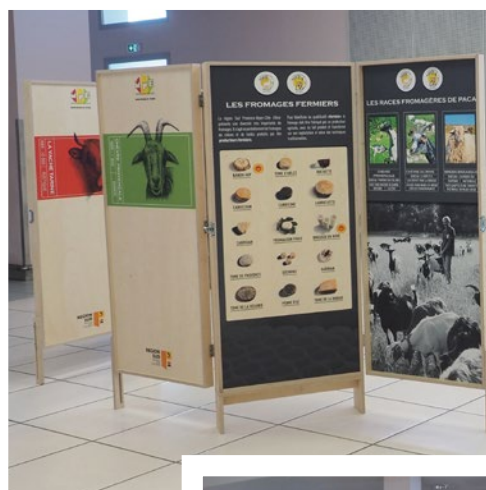
Maison de l'élevage

Stand - Salon de l'Agriculture

Conception et réalisation d'un stand de valorisation des missions de la Maison Régionale de l'Élevage : races ovines, caprines, bovines, fromagères... L'ensemble est composé de trois mobiliers distincts, qui se replient pour le transport sous la forme de boîtes. Des dessins originaux ont été produits pour ce projet. Des housses de transport assurent la protection de l'ensemble.



Stand itinérant
Salon de l'Agriculture,
Février 2022
Conception / Réalisation /
Graphismes
Budget : 8 700€ HT



Bibliothèque de rue

Mobilier itinérant

Conception et réalisation d'un ensemble de caisses de transport de livres pour l'association Éclat de Lire. Les caisses s'agencent entre elles pour former des éléments de bibliothèque.

Création d'un support de présentation pour le jeu créé par l'illustratrice Judith Guéfier pour le jeune public.

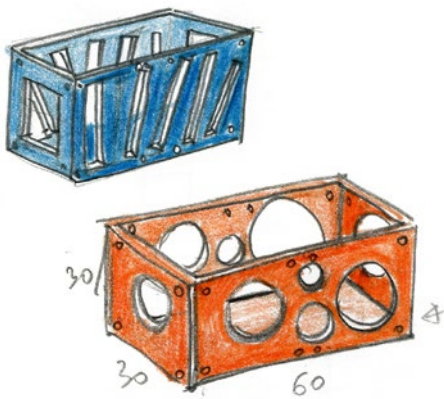


Mobilier itinérant

Manosque Ass Éclat de Lire - 2021

Conception / Réalisation

Budget : 4 300€ HT



Économisons l'eau

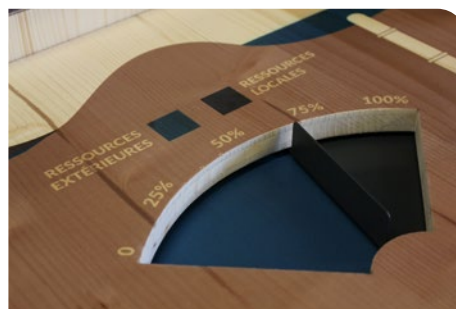
Exposition itinérante - Parc du Luberon

.....

Exposition itinérante consacrée à la sensibilisation du public aux économies d'eau. 4 modules manipulables et un module d'accueil composent l'exposition. Sur chacun d'eux, une proposition ludique interroge le visiteur. Un panneau coulissant permet d'en savoir plus. L'exposition est démontable et transportable.



Exposition itinérante
Parc Naturel Régional du Luberon
Janvier-Juin 2018
Conception / Réalisation / Graphismes
Budget : 7950€ HT



Quand les pinceaux s'en mêlent

Exposition itinérante sur les préjugés

.....



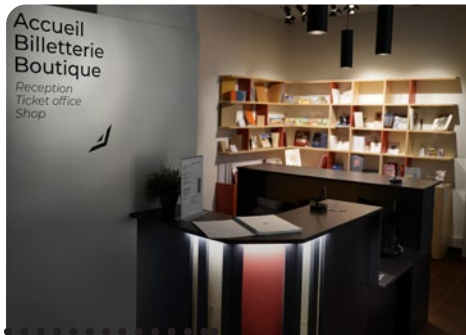
L'exposition propose de découvrir les oeuvres originales de huit illustrateurs jeunesse sur le thème de la lutte contre les préjugés et de l'ouverture à l'autre. Utilisant des techniques variées, abordant le thème sous des angles différents, Irene Bonacina, Carole Chaix, Ilya Green, Antoine Guilloppé, Edouard Manceau, Evelyne Mary, Fanny Pageaud et Sylvain Victor nous invitent à nous interroger et à réfléchir à partir de leur illustration originale.

Exposition interactive itinérante
Juin 2017

Conception / Réalisation / Graphisme
Surface : 100m²

Au total, huit totems recto verso composent l'exposition. Sur le plateau de chaque totem, L'Omnibus a imaginé et réalisé une manipulation qui s'adresse à tous, qui vient de manière ludique et originale interroger les thèmes en discussion.





Mobilier, boutiques

- Bornes interactives Médiathèque de Pertuis (2023)
- Boutique Distillerie et Domaines de Provence (2021)
- Boutique musée Giono (2019)
- Boutique Maison Giono *Le Paradis* (2019)

Histoire des Carmes

Bornes interactives - Pertuis

.....

Conception et réalisation de 3 bornes interactives consacrées à l'histoire des lieux, tour à tour couvent, logements, salle de spectacle, magasin, médiathèque... Les motifs évoquent chacune des grande époque. Les graphismes font apparaître dans une succession de fenêtres les images de cette riche histoire. Le bois, le métal s'accordent à ces lieux réhabilités en 2018. Avec l'aide de Joran Tabeaud au développement.



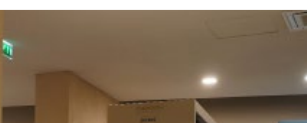
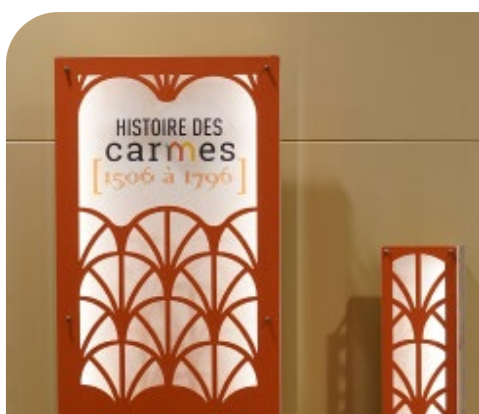
Mobilier permanent

Juin 2023

Conception / Graphismes /

Réalisation

Budget : 21500€ HT



Distilleries et Domaines de Provence

Espace de découverte - boutique

Conception d'un espace de vente et de découverte autour des produits phare de l'entreprise : le pastis Henri Bardouin et L'Absente. L'espace se divise en deux parties, l'un consacré à l'histoire et les techniques, l'autre à la mise en avant des produits. Un espace de dégustation ouvre sur une terrasse. Quelques manipulations déclinées autour du matériau cuivre interpellent le visiteur.

Exposition permanente
 Forcalquier (04)
 Hiver 2021
 Aménagement / Conception
 Réalisation / Graphisme
 Surface : 165m²
 Budget : 45 000€ HT



Espace d'accueil, billetterie, boutique

•Musée Giono (Hotel Raffin)

•Maison Giono (le Paradis)

.....

Chacun de ces espaces accueille le public, dans le musée Giono ou bien dans la maison de l'écrivain. Ils introduisent le reste de la scénographie. Les espaces épousent les locaux existants. Ils servent à accueillir, orienter et de billetterie, mais aussi d'espace de vente. Un mobilier particulier sert de casier pour les vestiaires ou encore permet d'aménager une table de travail. Enfin, les banques d'accueil ménagent un accès normalisé aux personnes à mobilité réduite.

Mobilier

Juin 2019

Conception : L'Omnibus

Réalisation Hotel Raffin : J-M. Bagnol

Réalisation Paradis : Wood

Surface : 2 x 20m2

Budget conception réalisation : 65 000€ HT

